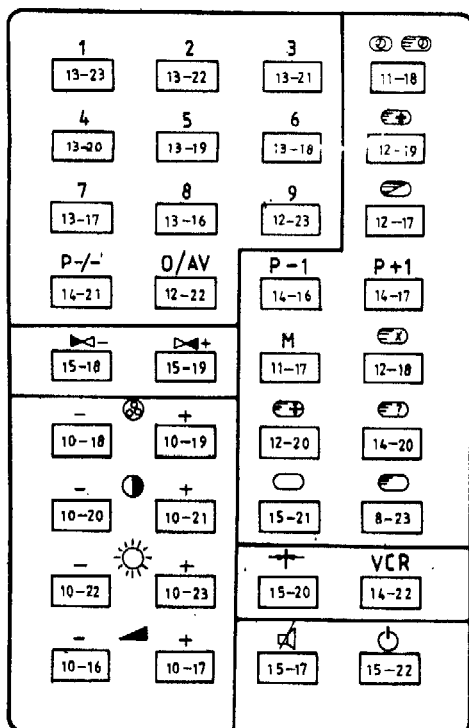
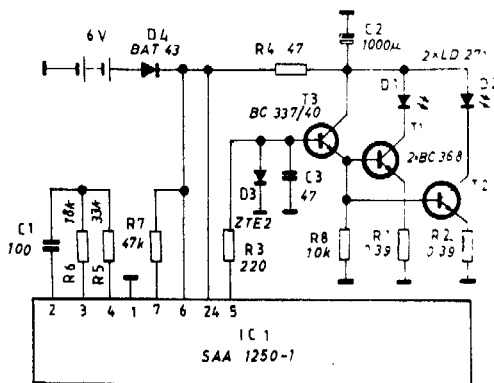


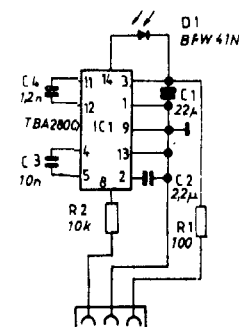
IR ADD
IR SENDER
REMOTE CONTROL HANDSET
TELECOMMANDEUR
0-2225-323



KEZELŐEGYSÉG
BEDIENTEIL
CONTROL UNIT
UNITE DE CONTROL
0-1204-270 /D TXT/
-277 /H/
-281 /H TXT/

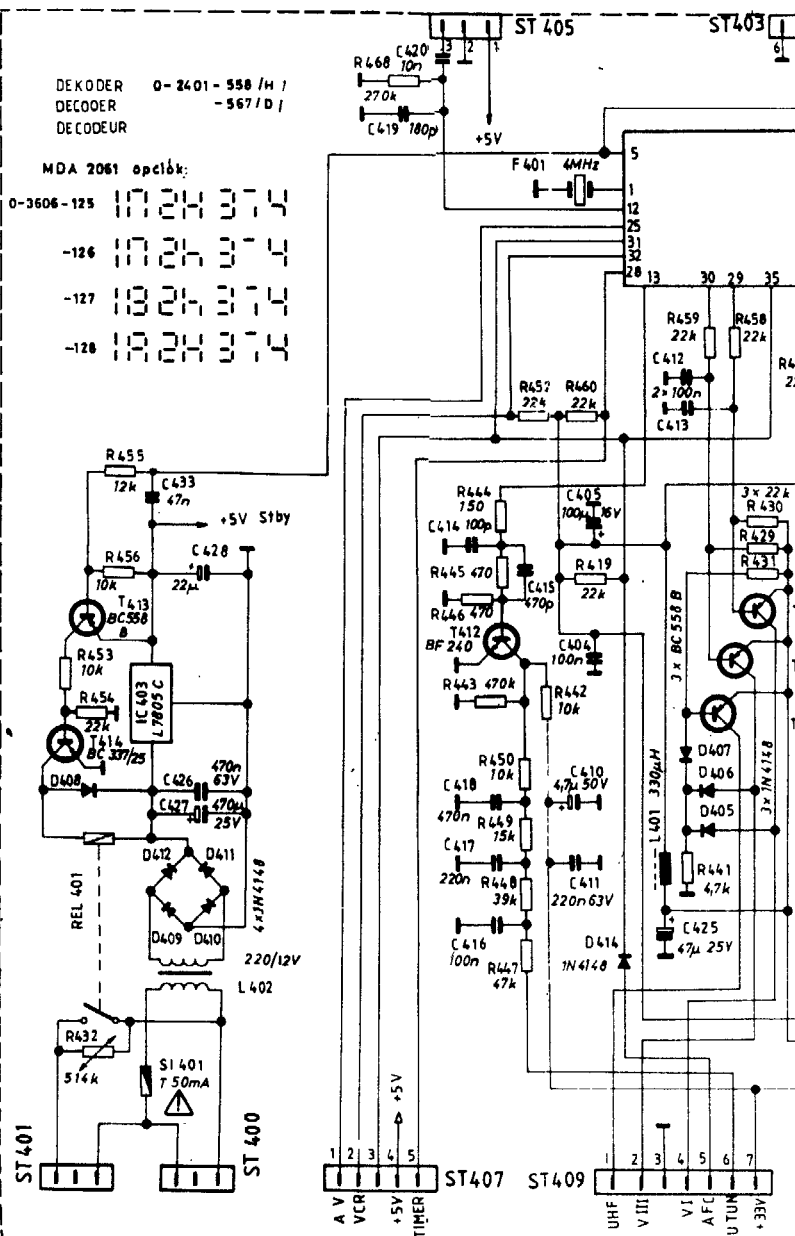
KIJELZŐ A
ANZEIGE U
DISPLAY AN
CIRCUIT AFI
PROGRAMI
0-7401-S

IR ELÖERÖSÍTŐ
IR VERSTÄRKER
IR AMPLIFIER
AMPLIFICATEUR IR
0-2401-556

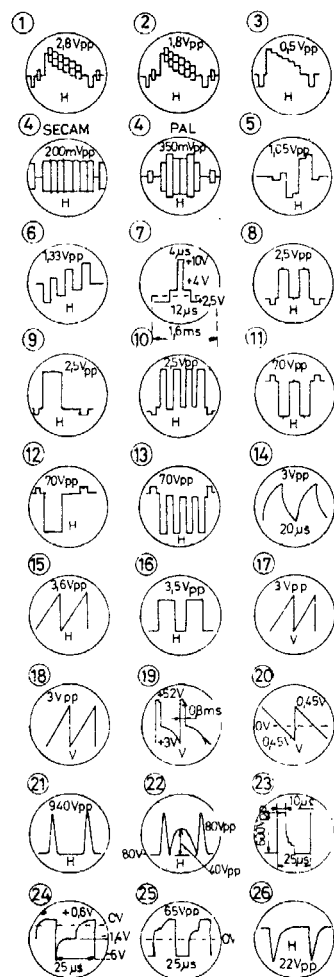


DEKODER 0-2401-558/H /
DECOOER -567/D /
DECODEUR

MDA 2061 opciok:
0-3606-125 10.21



(TFK 817)
2 x TDSR 5150



680	Q68	470 μ	-202	ITT Nokia 21"
—	1	1000 μ	-202	VEB KME 20"
—	1	220 μ	-202	Samsung 21"
—	1	1000 μ	-202	Samsung 20"
—	1	680 μ	-203	Toshiba 21"
—	1	680 μ	-203	Videocolor 21"
R148	R160	C164	L112	*

—	—	—	103	μH	65	μH	47	k	8,8	n	390	n	39	k	127	V	ITT Norka 21		
60	μH	10	n	15	485	μH	65	μH	47	k	8,8	n	470	n	39	k	127	V	VEB KME 20
DB	—	—	—	—	525	μH	65	μH	47	k	8,2	n	330	n	39	k	127	V	Samsung 21
60	μH	10	n	15	485	μH	65	μH	47	k	8,2	n	470	n	39	k	120	V	Samsung 20*
DB	—	—	—	—	85	μH	65	μH	39	k	7,5	n	390	n	22	k	112	V	Toshiba 21*
60	μH	10	n	15	435	μH	95	μH	47	k	7,5	n	390	n	22	k	120	V	Videocolor 21*
L106	C126	R121	L330	L111	R122	C191	C192	R191	Uys	*									

WT 821 TXT
WT 821
WT 620
WT 621

SCHALTBILD

TS 3341 TXT
TS 3341
TS 3342
TS 3343

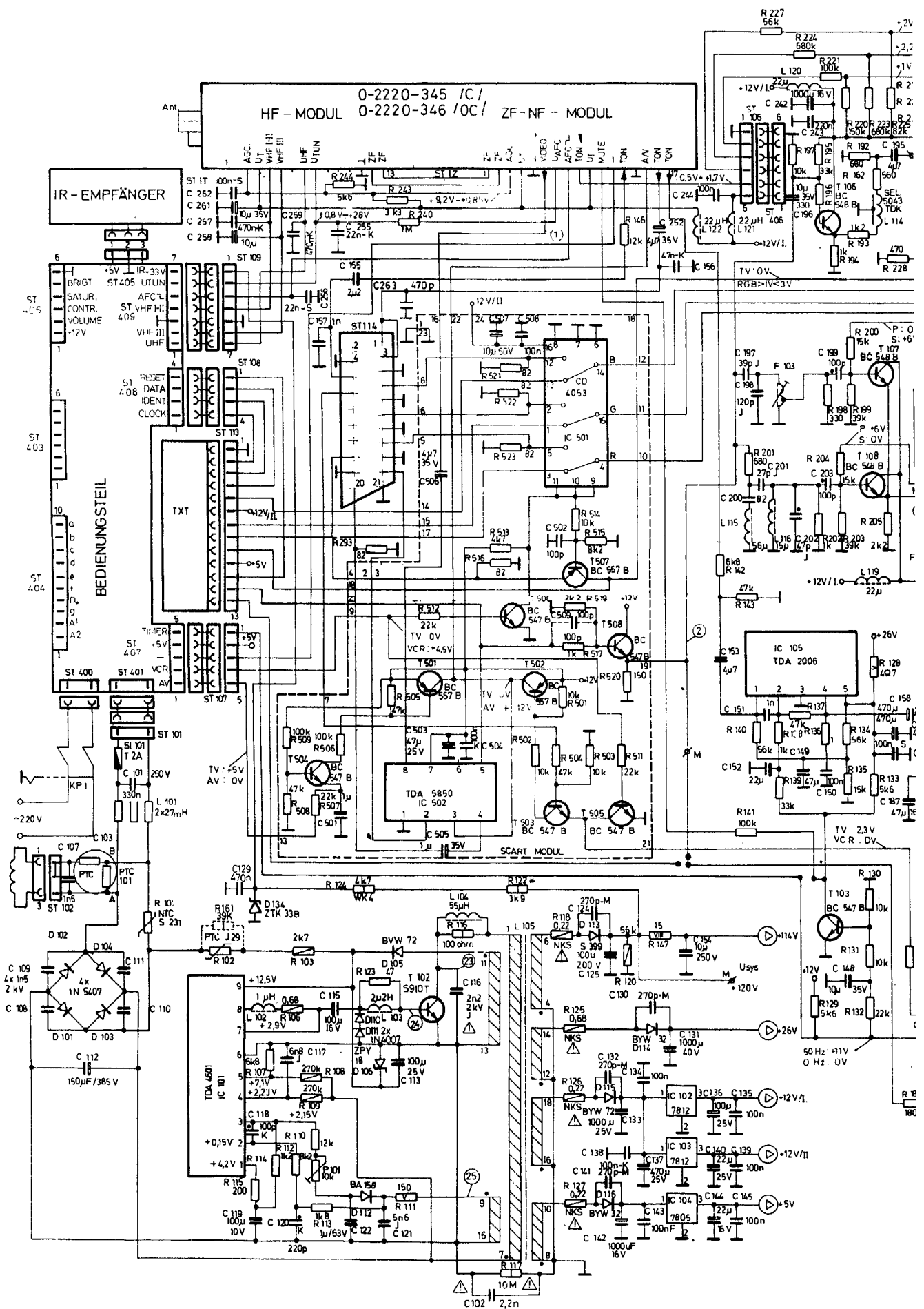
0-0114-259

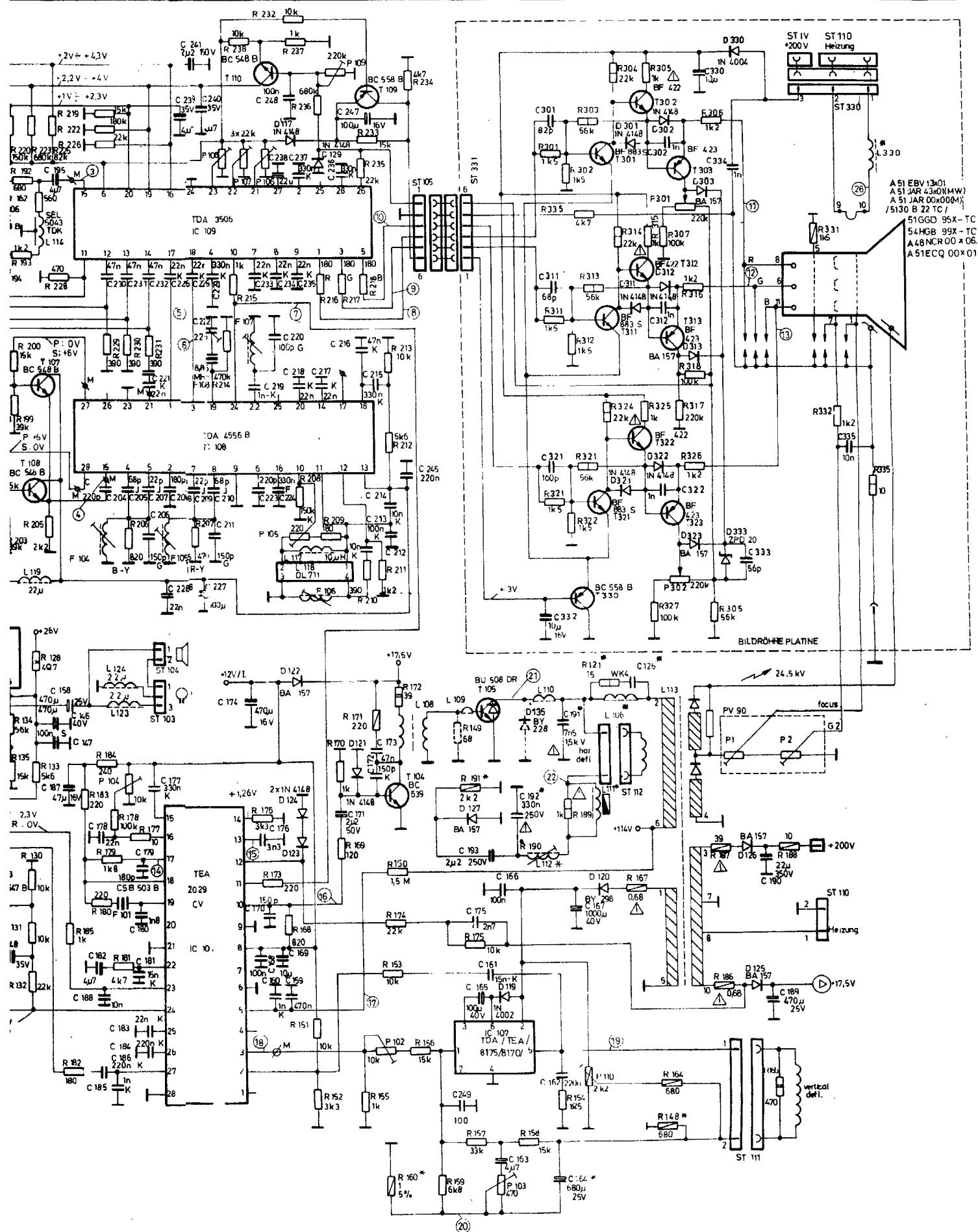
2

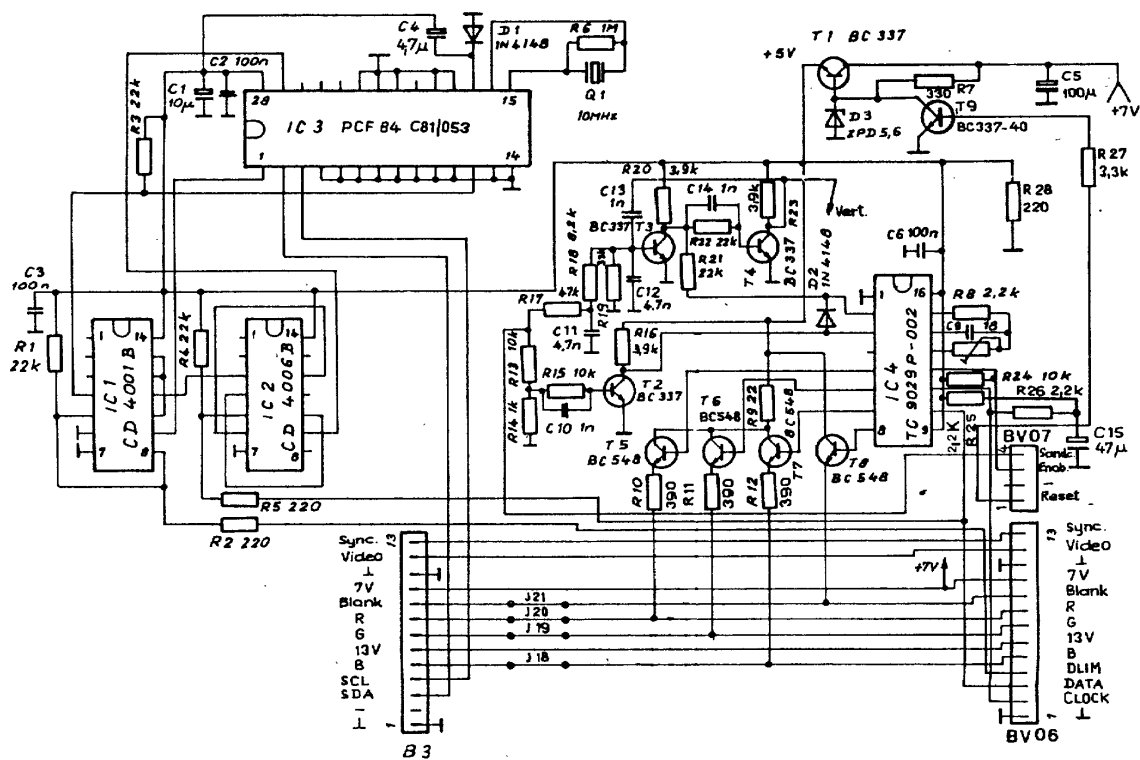
1

A	B
1	1
1	2
1	3
1	4
1	5
1	6
1	7
1	8
1	9
1	10
1	11
1	12
1	13
1	14
1	15
1	16
1	17
1	18
1	19
1	20
1	21
1	22
1	23
1	24
1	25
1	26
1	27
1	28
1	29
1	30
1	31
1	32
1	33
1	34
1	35
1	36
1	37
1	38
1	39
1	40
1	41
1	42
1	43
1	44
1	45
1	46
1	47
1	48
1	49
1	50
1	51
1	52
1	53
1	54
1	55
1	56
1	57
1	58
1	59
1	60
1	61
1	62
1	63
1	64
1	65
1	66
1	67
1	68
1	69
1	70
1	71
1	72
1	73
1	74
1	75
1	76
1	77
1	78
1	79
1	80
1	81
1	82
1	83
1	84
1	85
1	86
1	87
1	88
1	89
1	90
1	91
1	92
1	93
1	94
1	95
1	96
1	97
1	98
1	99
1	100
1	101
1	102
1	103
1	104
1	105
1	106
1	107
1	108
1	109
1	110
1	111
1	112
1	113
1	114
1	115
1	116
1	117
1	118
1	119
1	120
1	121
1	122
1	123
1	124
1	125
1	126
1	127
1	128
1	129
1	130
1	131
1	132
1	133
1	134
1	135
1	136
1	137
1	138
1	139
1	140
1	141
1	142
1	143
1	144
1	145
1	146
1	147
1	148
1	149
1	150
1	151
1	152
1	153
1	154
1	155
1	156
1	157
1	158
1	159
1	160
1	161
1	162
1	163
1	164
1	165
1	166
1	167
1	168
1	169
1	170
1	171
1	172
1	173
1	174
1	175
1	176
1	177
1	178
1	179
1	180
1	181
1	

KAPCSOLASI RAJZ
SCHEMA ELECTRIQUE
CIRCUIT DIAGRAM
SCHALTBILD

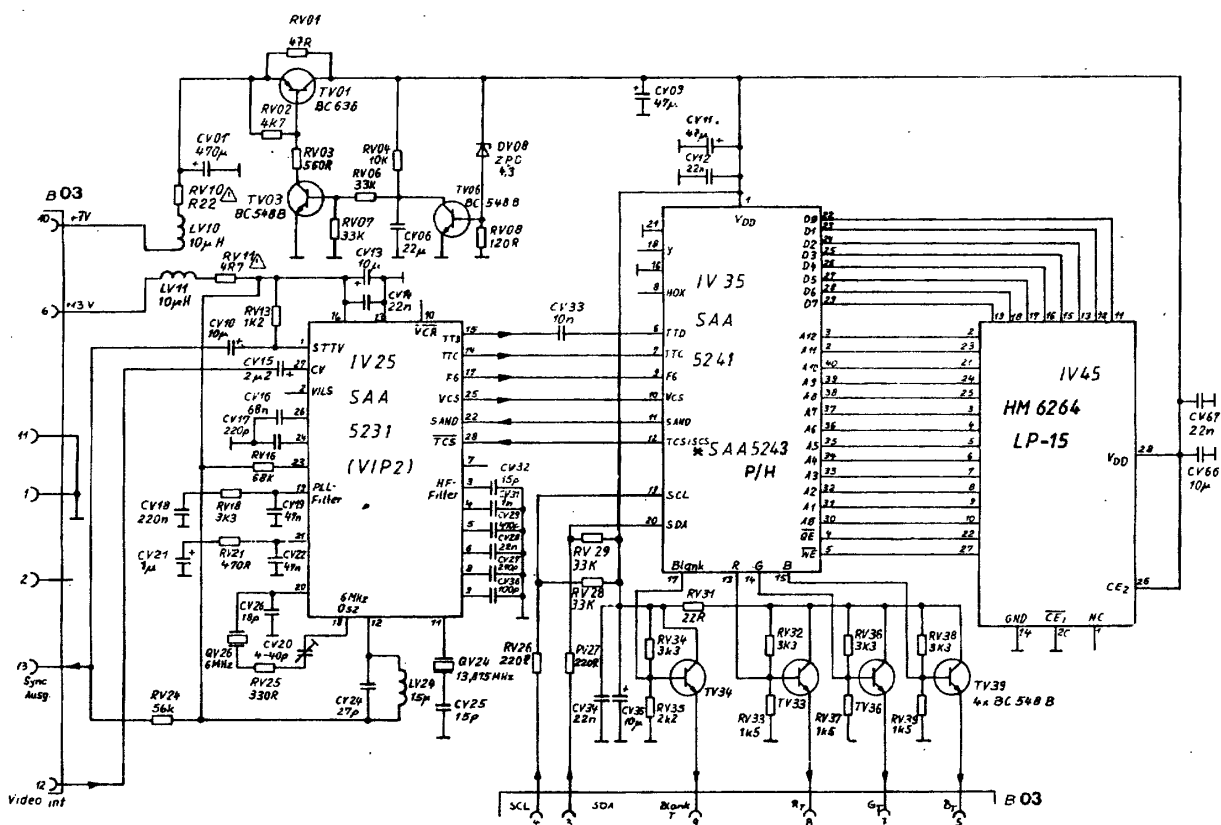






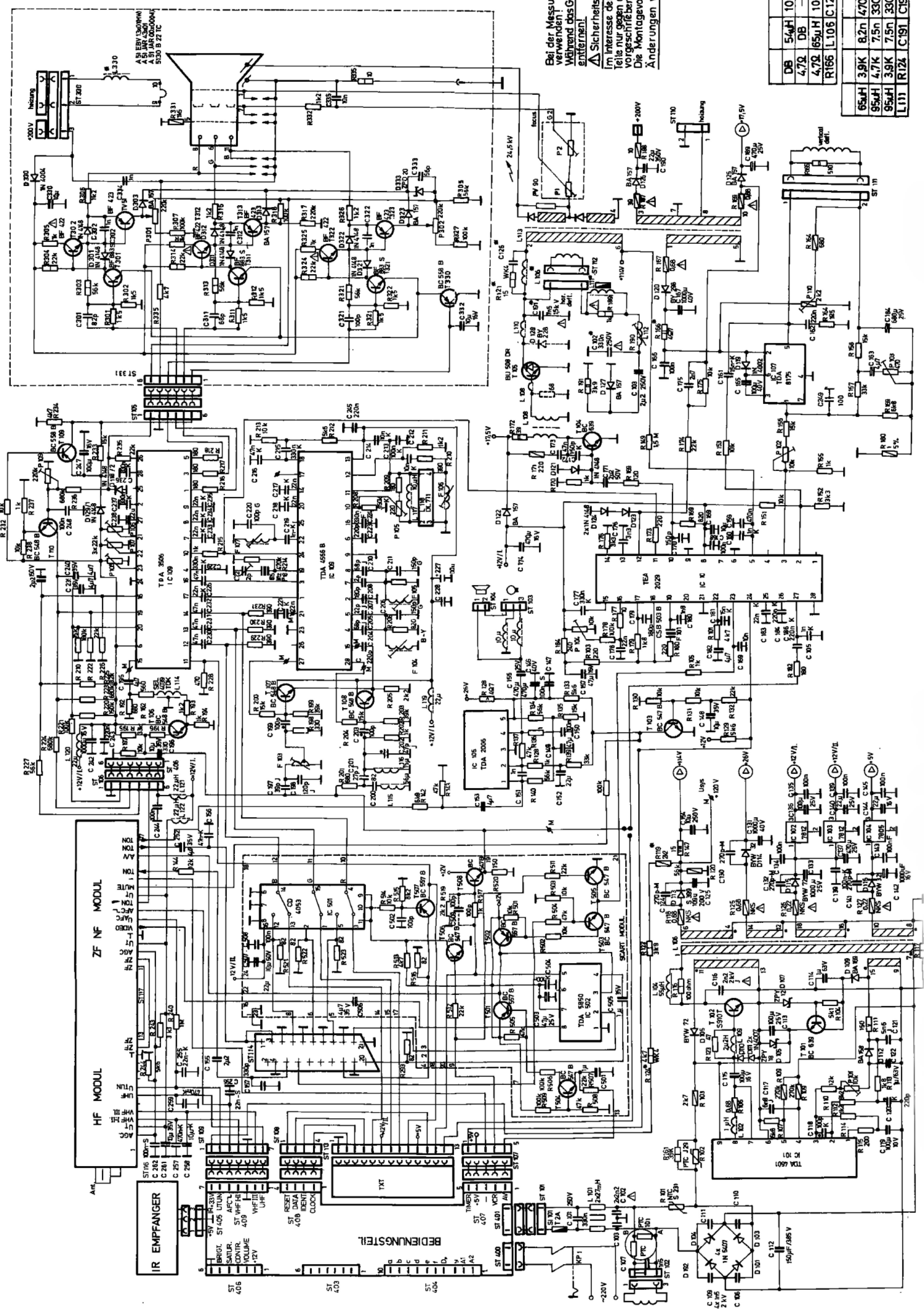
ON SCREEN modul

0-0114-279 4.



TXT modul

0-0114-279 3.



Bei der Messung an dem Netzteil Trenntrafo verwenden!
 Während des Geräts in Betrieb ist keine Module entfernen!
 ⚠ Sicherheitsbezeichnung!
 Im Interesse der Sicherheit dürfen die bezeichneten Teile nur gegen die in der Dokumentation vorgeschriebenen Teile ersetzt werden.
 Die Montagevorschrift muss eingehalten werden.
 Änderungen vorbehalten!

DB	54µH	10n	15	48.5µH	Samsung
4.7Ω	DB	—	—	85µH	Toshiba
4.7Ω	65µH	10n	15	4.05µH	Wecolor
R166	L106	C126	R121	L330	
65µH	39K	8.2n	470n	22K	120V Samsung
95µH	4.7K	7.5n	330n	DB	112V Toshiba
95µH	39K	7.5n	330n	22K	120V Wecolor
L111	R124	C191	C192	R119	Usys